



VOLKSWAGEN

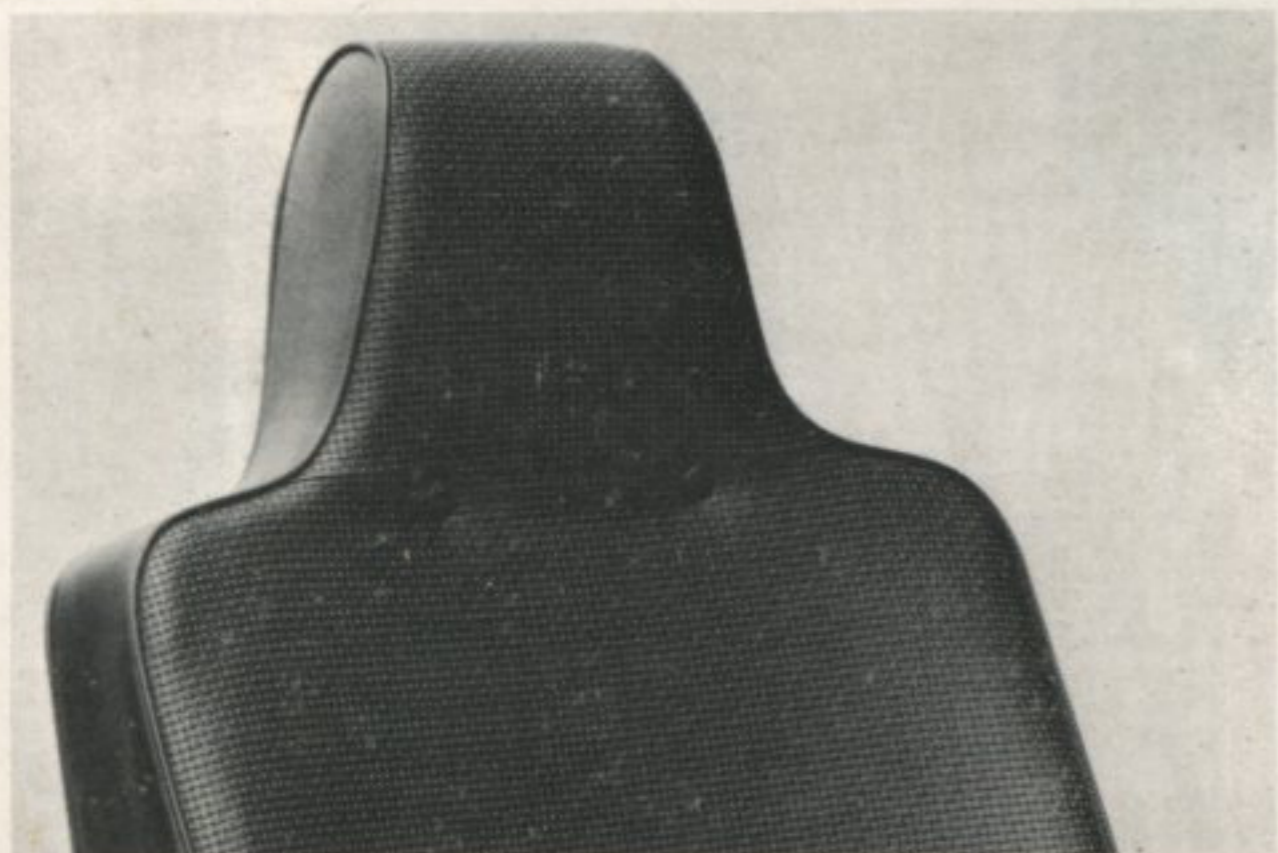
1970

VW 1300 • VW 1500 • AUTOMATIC



Tillverkningen av VW 1300/1500 under modellåret 1969 blev den största i Volkswagenwerks historia. Årsmodellen är kanske också den bästa som tillverkats och hittills tyder även kvalitetsstatistiken på detta. Och nu kommer 1970 års modell. Ännu lite bättre genom nya tekniska finslipningar men också med andra förbättringar. Framför allt förbättringar som berör den inre säkerheten i bilen.

Den inre backspegeln är avbländbar. Man slipper alltså bakomvarande bilars bländande ljus men uppfattar dem ändå klart och tydligt. Backspegeln är konstruerad så att den lossnar vid en kraftig stöt. Även det en viktig säkerhetsdetalj.



Initiativet att utrusta VW 1300/1500 med nackskydd som standard belönades med M:s guldmedalj 1968. Dessa redan så uppskattade nackskydd har nu blivit betydligt smalare. Det ger bättre sikt vid backmanövrer, och framförallt är sikten friare för baksätesspassagerarna.



I baksätet finns enligt bilsäkerhetsnormerna två stycken diagonalbälten monterade.

Det är även sört för säkerheten för era medtrafikanter om ni köper VW 1300/1500 med den nya säkerhetsfärgen som heter Clementine. Dessutom finns sju andra färger att välja bland.

Slutligen har 1970 års modell fått en ny typ av förgasare som ger renare avgaser. Den uppfyller de krav på avgasrening som nu trätt i kraft i Tyskland.

VW AUTOMATIC

VW Automatic är verkligen värd sitt pris. Mot tillägg får ni er VW med valautomatik. Det betyder att ni väljer ett läge och kör, stannar, kör igen utan att behöva någon koppling. Ni kör automatiskt säkrare och bekvämare. Fråga er VW-säljare, han kan ge er en demonstration.

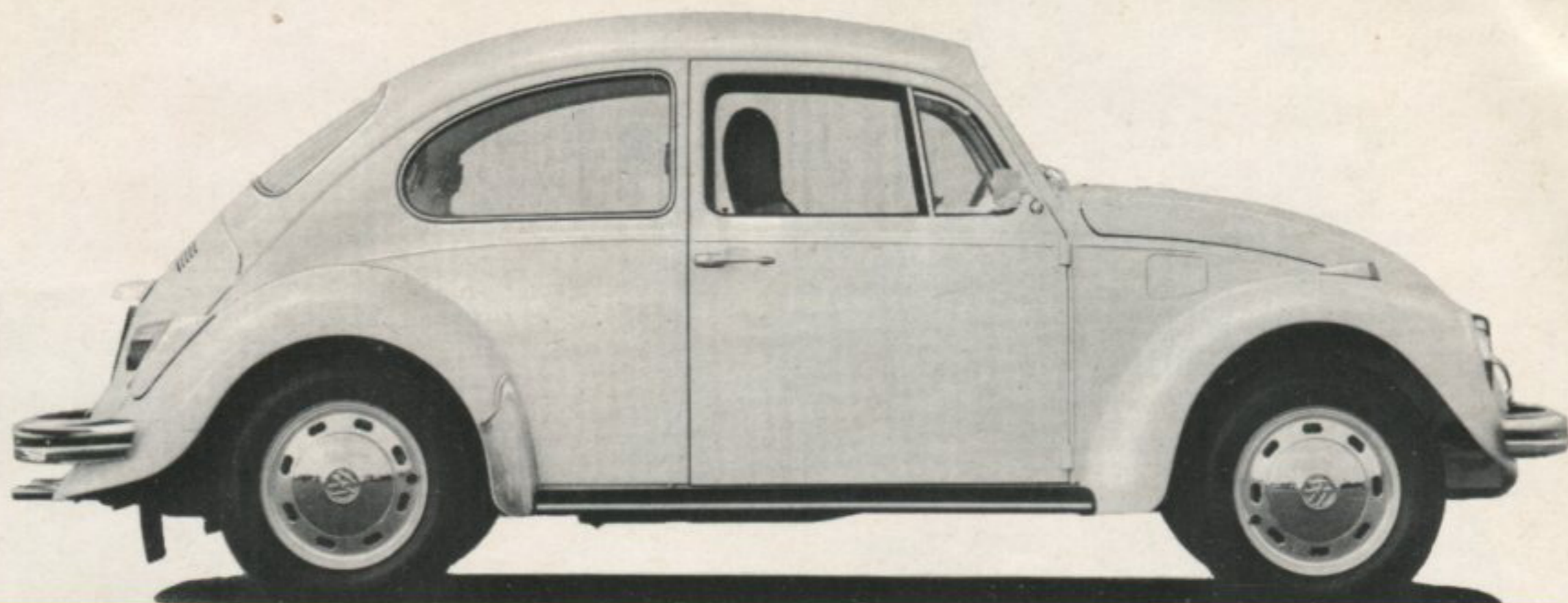
Omfattande säkerhetsutrustning på VW 1970

Inklusive årets nya säkerhetsdetaljer finns nu en omfattande säkerhetsutrustning på VW 1300/1500.

Den består av säkerhetsratt med försänkt rattnav, hoptryckbar rattstäng, tvåkrets bromssystem med kontrollampa som tänds om någon krets går sönder. Dessutom finns nya smalare nackskydd, stoppad instrumentbräda, avbländbar backspegel som lossnar vid stötar, dubbla yttre backspeglar, utvändigt bensuspår med låsbar lucka. Säkerhetsbälten finns nu såväl i fram- som baksäte. Den eluppvärmda bakrutan ger bättre bakåtsikt vid vinterkörning.

VW 1970 värd sitt pris

Trots den omfattande säkerhetsutrustningen och inklusive den 5-åriga Europa-garantin har cirka priset för VW 1300 kunnat sättas till 12.540:– och för VW 1500 till 13.185:–. För fabriksmonterad parkeringsvärmare tillkommer ca 325:– inkl. moms. Dessutom frakttillägg för Norrland och Gotland. (Reservation för ev. prisändringar efter broschyrens tryckning.)



Tekniska data

Chassi Ram: Centralrörsram. Framaxel: Individuell hjulupphängning, torsionsfjädring, krängningshämmare och dubbelverkande teleskopstötdämpare. Bakaxel: Individuell hjulupphängning. Dubbelverkande teleskopstötdämpare. Utjämningsfjäder. Styrning: Rullstyrväxel med hydraulisk styrningsdämpare. Rattstäng av säkerhetstyp. Hjul: Tallrikshjul med säkerhetsfälgar 4J×15. Däck: 5,60-15 4PR slanglösa. Bromsar: Hydrauliskt två-kretssystem med trumbromsar runt om på VW 1300. VW 1500 har däremot skivbromsar fram och blanka hjulsidor.

Kaross Självbärande, svetsad stålkaross. Lätt välvd vindruta av lamellglas, övriga rutor av härdat glas. Värmeanläggning med fem defrostermunstycken vid vindrutan samt utsläpp vid främre och bakre fotutrymmet. Reglerbar friskluftsanordning med två utsläpp vid vindrutan. Tryckluftdriven vindrutespolare.

Elektrisk utrustning Batteri: 12 V 45 Ah. Generatoreffekt: 14 V 30 A (360 W). Strålkastare med asymmetriskt halvljus. Kombinerat ratt-, start- och tändlås med spärr mot dubbelstart. Eluppvärmd bakruta. Inbyggda backstrålkastare. Varningsblinkersanläggning. Innerbelysning med dörrkontakt. Instrument: Hastighets- och vägmätare. El. bränslemätare. Kontrollampor för blinkers, laddning, oljetryck, helljus samt för den eluppvärmda bakrutan. Varningslampa för två-krets bromssystem.

Mått och vikter Axelavstånd: 240 cm. Spårvidd: fram 131 cm, bak 135 cm. Total längd: 403 cm, bredd 155 cm, höjd 150 cm. Markfrigång (belastad): 15 cm. Minsta vänddiameter: 11,0 m. Bränsletankens volym: 40 liter. Tjänstevikt: ca 900 kg.

VW 1300

Motor Fyrcylindrig, fyrtakts boxermotor, placerad bak. Cylinderdiameter: 77 mm. Slaglängd: 69 mm. Slagvolym: 1 285 cm³. Kompressionsförhållande: 7,3:1. Maxeffekt: 50 hk SAE vid 4600 varv/min. 40 hk DIN vid 4000 varv/min. Största vridmoment: (SAE 9,5 kpm vid 2600 varv/min). DIN 8,9 kpm vid 2000 varv/min. Medelkolvhastighet: 9,22 m/sek vid 4010 varv/min. Kylsystem: Termostatreglerad luftkylning. Smörjning: Tryckcirkulationssmörjning. Oljekylare.

Kraftöverföring Koppling: Enkel torrlamellkoppling. Växellåda: Helsynkroniserad växellåda.

Utväxling: 1:a växeln 3,80
2:a växeln 2,06
3:e växeln 1,26
4:e växeln 0,89
backväxeln 3,88
bakväxeln 4,38

Prestanda Max- och marschhastighet: 120 km/tim vid 4010 varv/min. Acceleration: 0-100 km/tim 26 sek. Backtagningsförmåga (med två personers belastning): 1:a växeln 44,0%, 2:a växeln 23,0%, 3:e växeln 12,5%, 4:e växeln 8,0%. Bränsleförbrukning enl. DIN 70030; 0,85 lit/mil.

VW 1500

Motor Fyrcylindrig, fyrtakts boxermotor, placerad bak. Cylinderdiameter: 83 mm. Slaglängd: 69 mm. Slagvolym: 1493 cm³. Kompressionsförhållande: 7,5:1. Maxeffekt: 53 hk SAE vid 4200 varv/min. 44 hk DIN vid 4000 varv/min. Största vridmoment: (SAE 10,8 kpm vid 2600 varv/min). DIN 10,2 kpm vid 2000 varv/min. Medelkolvhastighet: 9,22 m/sek vid 4010 varv/min. Kylsystem: Termostatreglerad luftkylning. Smörjning: Tryckcirkulationssmörjning. Oljekylare.

Kraftöverföring Koppling: Enkel torrlamellkoppling. Växellåda: Helsynkroniserad växellåda.

Utväxling: 1:a växeln 3,80
2:a växeln 2,06
3:e växeln 1,26
4:e växeln 0,89
backväxeln 3,88
bakväxeln 4,13

Prestanda Max- och marschhastighet: 125 km/tim vid 3950 varv/min. Acceleration: 0-100 km/tim 23 sek. Backtagningsförmåga (med två personers belastning). 1:a växeln 46,0%, 2:a växeln 24,0%, 3:e växeln 13,0%, 4:e växeln 8,0%. Bränsleförbrukning enligt DIN 70030; 0,88 lit/mil.



ett sätt att ha det bra

SVENSKA VOLKSWAGEN AB, SÖDERTÄLJE

SUNDIN
VOLKSWAGEN BILAR

Vänersborg Tel. 0521/121 80, 121 87, 121 88